

Spendenaufruf zum Ankauf von Exponaten der Grassimesse 2023

Sehr geehrte, liebe Freunde des Grassimuseums für Angewandte Kunst,

die nächste Grassimesse vom 20. bis 22. Oktober steht bevor und wir erwarten voller Spannung die Eröffnung. Aus den vielen Bewerberinnen und Bewerbern aus Europa, Asien und Südafrika hat die Jury die 140 besten ausgewählt. Freuen Sie sich als Besucher auf neueste Werke aus den Bereichen Schmuck und Accessoires, Keramik, Porzellan, Mode und Textil, Möbel und Holz, Metall, Glas und Papier.

Die Stände werden im Sonderausstellungssaal, in der Orangerie und auch wieder in der Dauerausstellung platziert, wo sie eingebettet in das museale Ambiente eine besondere Wirkung entfalten. Nutzen Sie die Gelegenheit, Ihre Wohnung mit neuesten Kunst- und Designobjekten zu verschönern oder Ihre eigene Sammlung durch Einkäufe auf der Messe zu erweitern.

Besonders von den Preisträgern der Grassipreise, von denen einer vom Freundeskreis gestiftet wird, kauft das Museum jedes Jahr Objekte ein. Es erweitert damit seine Sammlungen mit repräsentativen Objekten des Zeitgeschmacks, sorgt für deren dauerhafte Bewahrung und wird sie in kommenden Ausstellungen präsentieren.

Der Freundeskreis stellt wieder ein Helferteam, welches den Ausstellenden für verschiedene Dienste zur Verfügung steht. Außerdem wollen wir als Freundeskreis unser GRASSI Museum für Angewandte Kunst beim Ankauf der besten Stücke unterstützen. Wenn Sie uns dabei helfen möchten, freuen wir uns über Ihre Spende auf unser Spendenkonto:

IBAN: DE41 8605 5592 1100 8853 54 | BIC: WELADE8LXXX | Verwendungszweck „Grassimesse 2023“

Am Sonnabend, dem 21. Oktober, bietet die Kuratorin der Grassimesse, Frau Sabine Epple, ab 10:00 Uhr für alle Spenderinnen und Spender eine Sonderführung über die Grassimesse an. Dabei wird sie bedeutende Ausstellerinnen und Aussteller und deren Arbeiten persönlich vorstellen und ganz bestimmt auch über interessante Hintergründe zu berichten wissen. Zum Grassifrühstück am 9. Dezember werden die Ankäufe ab 11:00 Uhr vorgestellt.

Auf unserer Website freundeskreis.grassimuseum.de finden Sie weitere Informationen und Angebote unseres Freundeskreises. Schauen Sie einfach mal rein, vielleicht gefällt Ihnen das, was wir tun. Neue Mitglieder sind uns jederzeit willkommen.

Auf der Rückseite haben wir zur Information und Inspiration einige Erwerbungen von der Grassimesse 2022 zusammengestellt.

Mit herzlichem Dank im Voraus an alle Spenderinnen und Spender im Namen des Freundeskreises GRASSI Museum für Angewandte Kunst e. V.

Ihr



Günther Gromke
Vorstand Freundeskreis GRASSI Museum für Angewandte Kunst e. V.

Erwerbungen aus dem Spendenaufruf zur Grassmesse 2022

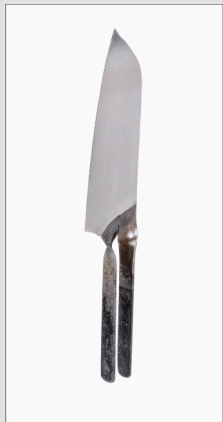
Mit Unterstützung des Freundeskreises GRASSI Museum für Angewandte Kunst e.V.
(Fotos: Felix Bielmeier)



APOSTEL „NOËL“
Ute Kathrin Beck
Keramik
Grassmesse 2022
Grassipreis der
Sparkasse Leipzig 2022

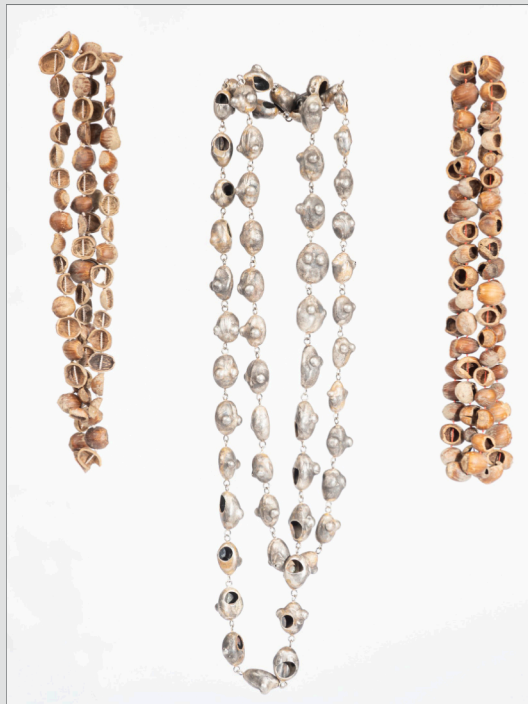
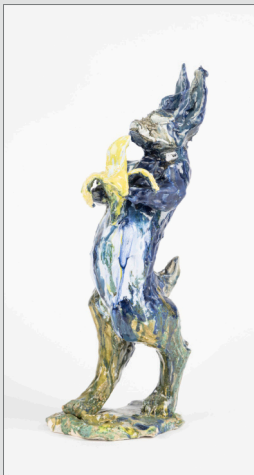


**Keramische
Plastik Coracias
aus der Serie
HALLSTATTPIECES**
Elke Sada
Keramik
Grassmesse 2022
Apolline-Preis 2022



**Santokumesser
(mit Doppelgriff)**
Jan Hebach
Stahl
Grassmesse 2022

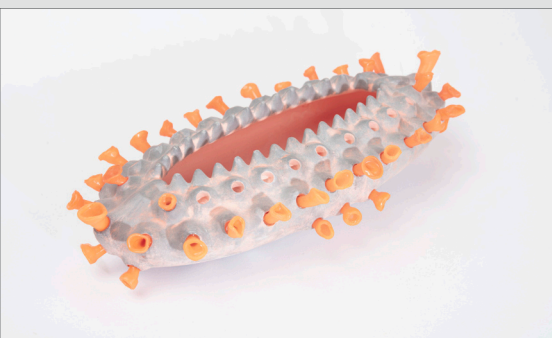
**Le lapin avec la
banane /
der Hase mit
der Banane**
Marina Le Gall
Keramik
Grassmesse 2022



**Drei Ketten aus der Serie
„Schatzkammer“**
Gabi Veit
Grassmesse 2022
Preis der Grassifreunde 2022



**Chemise „Orlando“
(aus Serie ORLANDO)**
OODD Studios (Ostwald, Susanne;
Orland, Magdalena Sophie)
Tierische Faser
Grassmesse 2022
Grassipreis der Carl und Anneliese
Goerdeler-Stiftung 2022



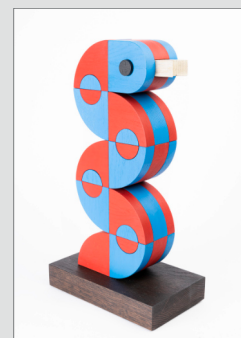
Schalenobjekt
Judith Runge
Porzellan
Grassmesse 2022



Vase „Tape/Landschaft“
Helmut Menzel
Porzellan
Grassmesse 2022



Zylindrisches Gefäß
Mi Sook Hwang
Porzellan
Grassmesse 2022



Holzskulptur (Schlange)
Doppeldenk
Holzverarbeitung
Grassmesse 2022
Jan Willems-Preis 2022